



SOKOLSKÉ BRNO 2015



5. - 7. června 2015

ZPRAVODAJ č. 4

Toto číslo obsahuje:

1. Informace
2. Přehled skladeb – úbory
3. Rámcový program
4. Přihláška hromadné skladby
5. Přehlídka pódiových skladeb – informace, přihláška
6. Pozvánky na nácvikové srazy konané v **březnu**
7. **Objednávky úborů** pro skladby: „Včelí medvídci“, „Cukrárna“, „Autíčko“, „Indiáni“, „S úsměvem“, „Sportuj s námi“
8. Rozdělení a postavení celků skladby Waldemariána

Informace



Milé sestry, vážení bratři,

Sokol je pro nás spolkem s bohatou historií, ale především jsme organizací živou, současnou, která nabízí široké sportovní vyžití, radost z pohybu i společných setkání. To jsou důvody, které nás vedly k uspořádání v pořadí již 4. Sokolského Brna. Přes veškeré snahy organizátorů, činovníků i cvičenců míří naše sokolské akce spíše dovnitř sokolských řad. I když hlavním programem jsou hromadná vystoupení, snažíme se zařadit a prezentovat nové aktivity.

Finanční náklady účastníka k zajištění účasti a pobytu na Sokolgymu – Sokolském Brnu 2015 budou zveřejněny začátkem měsíce března. V současné době probíhají jednání na krajském úřadu Jihomoravského kraje, s primátorem města Brna, se starostou MěČ Brno-střed, odborem dopravy města Brna a OV ČOS, která ovlivní rozpočet.

Vzhledem k dubnovým termínům akademií a veřejných vystoupení mnohých jednot se budeme snažit zajistit výrobu a dodání úborů nejpozději do konce března. Proto vás žádáme o zpětné zaslání objednávek na úbory a náčiní nejpozději do konce února. Úbory budou postupně zaslány na jednotlivé župy, které zajistí předání do tělocvičných jednot.

Sokolský průvod a slavnostní zahájení nedělní přehlídky hromadných skladeb se neobejde bez sokolských praporů. Prosíme vás o přivezení župních praporů, rádi přivítáme i praporečníky s prapory tělocvičných jednot. Včasné nahlášení počtu umožní výrobu dostatečného množství stuh.

Zájemce o vystoupení na přehlídce pódiových skladeb zveme do haly Sokola Brno I. V sobotu dopoledne 6. června 2015 proběhnou zkoušky přihlášených skladeb a ihned po zkouškách bude následovat přehlídka. Úspěšné skladby budou zařazeny do komponovaného programu "Křídla nad Špilberkem". Základ komponovaného programu bude sestaven ze skladeb vybraných na přehlídce pódiových skladeb pořádané v sobotu 21. března 2015 odborem všestrannosti ČOS v Praze. „Křídla nad Špilberkem“ v Brně vzlétnou v sobotu ve večerních hodinách na Letní scéně hradu Špilberk po odpolední zkoušce.

Při jednáních na ubytovnách, v základních školách i s Dopravním podnikem města Brna jsme upozorňováni na nutnost doložení jmenných seznamů. Je vhodné si již nyní začít připravovat jmenné seznamy účastníků s uvedením příslušné tělocvičné jednoty a župy u každého člena. Další vydání Zpravodaje bude obsahovat závaznou objednávku ubytování, stravování a k odběru barevného silikonového náramku s logem, který nahradí doposud používaný účastnický odznak.

Cvičenci skladeb „Generations together“ a „Zimní sen“ byli seznámeni s nutností přihlásit se k zajištění ubytování, stravování a náramku společně s ostatními cvičenci své župy. Pobyt všech účastníků Sokolgyemu – Sokolského Brna 2015 bude řešen pouze přes župní kanceláře.

Lída Ryšavá
za organizační výbor

Těšíme se na Vás! Již nyní se můžete s Brnem seznámit na
<http://www.ceskozemepribehu.cz/brno.aspx>

Přehled skladeb – úbory

Skladba		Tričko	Kalhoty	Ponožky*	Obuv*	Náčiní
„Včelí medvídci“	RD - děti	žluté	černé krátké legíny (vlastní)	bílé		kyblík obsah 5 l - barevný (vlastní)
	RD - rodiče	černé	černé dlouhé (vlastní)			šála - žlutá 35 x 160 cm
„Cukrárna“	PD	červené	černé krátké legíny (vlastní)	bílé	bílá	vařečka 40 cm - žlutá (vlastní)
	Cvičitelka	černé	černé dlouhé (vlastní)			
„Autíčko“	Ml. žactvo	bílé	červené 3/4 legíny (vlastní)	bílé	bílá	
„Indiáni“	Žáci	žluto-hnědé	žluto-hnědé			oštěp 1m "bez hrotu" (vlastní)
„S úsměvem“	Žákyně	tyrkysové	červené krátké legíny	bílé	bílá	fandítka - červená
„Jsme kočky“	Dorky a ml. ženy	bílé	černé 3/4 legíny (vlastní)			pompony - žluté
„Pro radost“	Ženy	modré	černé dlouhé (vlastní)		bílá	stuha - bílá/červená
„Koncert“	Ženy	červené	černé dlouhé (vlastní)		bílá	
„Sportuj s námi“	Muži	červené	černé krátké	bílé	bílá	nátepničky - bílé (vlastní)
„Waldemariána“	VG	bílé (vlastní)	černé dlouhé (vlastní)	bílé	bílá	treková hůl (vlastní)

* Ponožky a obuv si zajišťuje každý cvičenec sám

Rámcový program



Sokolské Brno 2015



„25 let znovu spolu“

Termín: pátek 5. června - neděle 7. června 2015

I. Sport pro všechny

Pátek	5. 6. 2015	Secvičná skladby Genaration Together (pro světovou gymnastařadu v Helsinkách)	hřiště Sokol Brno I
Sobota	6. 6. 2015	Secvičná hromadných skladeb Přehlídka pódiových skladeb Olympijský šplh v Olympii Parkur, frisbee, žonglování Komponovaný program „Křídla nad Špilberkem“	hřiště Sokol Brno I hala Sokol Brno I Olympie, Modřice park pod Špilberkem letní scéna Špilberk
Neděle	7. 6. 2015	Generálka hromadných skladeb Slavnostní průvod Hlavní program „Sokolové Brnu“	hřiště Sokol Brno I MČ Brno-střed hřiště Sokol Brno I

II. Odbor sportu

Sobota	6. 6. 2015	Beachvolejbalový turnaj	hřiště Sokol Brno I
Neděle	7. 6. 2015	Soutěž ve sportovní gymnastice Dále v jednání turnaje ve florbalu a basketbalu	hala Sokol Brno I

III. Vzdělavatelský odbor

Pátek	5. 6. 2015	„Za poznáním města Brna“	vycházky s průvodcem
Sobota	6. 6. 2015	Projekce dokumentu z divadelního vystoupení „Antigona“ Koncert Symfonického orchestru Sokola Brno I Výstava „Rok sokolské architektury 2015“	



Sokolské Brno 2015



PŘIHLÁŠKA

Hromadné skladby

Název skladby

Sokolská župa číslo

přihlašuje (počet) cvičenců

Autor pohybu

Hudba

Délka skladby minut

Použité vlastní nářadí, náčiní

Úbory

Kontaktní osoba

telefon e-mail

Žádáme Vás o zaslání přihlášek nejpozději **do 15. 3. 2015** na adresu: **sokol.machal@volny.cz**

K přihlášce je vhodné přiložit „několik slov“ k uvedení skladby moderátorem.

Přehlídka pódiových skladeb

Místo konání přehlídky: hala Sokola Brno I., Kounicova 20/22

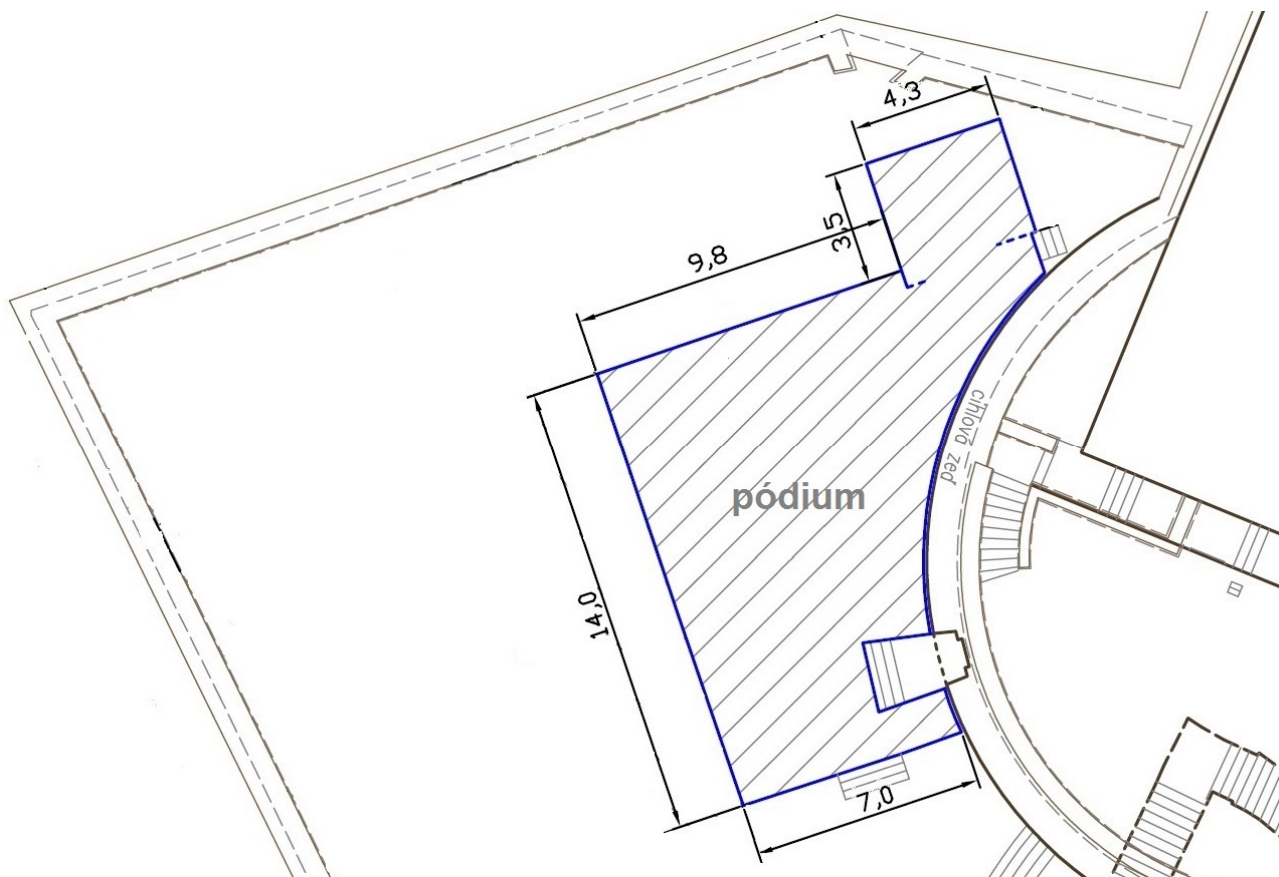
Cvičební plocha: 20 x 12 m bez koberce

Přehlídka se bude konat v sobotu 6. 6. 2015 - dopoledne zkoušky, následně vlastní přehlídka v hale (časy budou upřesněny dle počtu přihlášených skladeb).

Úspěšné skladby budou zařazeny do večerního komponovaného programu „Křídla nad Špilberkem“, který se uskuteční na Letní scéně hradu Špilberk.

Dále budou do večerního programu zařazeny skladby z přehlídky pódiových skladeb v Praze (pozdvánku na tuto přehlídku posílal na župy pořadatel OV ČOS).

Letní scéna: 10 x 7 m bez koberce (přesněji viz nákres)





Sokolské Brno 2015



PŘIHLÁŠKA

Přehlídka pódiových skladeb

Název skladby

Sokolská župa číslo

TJ Sokol

přihlašuje (počet) cvičenců

Vystoupí	mladší žákyně	starší žákyně	dorostenky	ženy	seniorky
Počet					
Vystoupí	mladší žáci	starší žáci	dorostenci	muži	senioři
Počet					

Autor pohybu

Hudba

Délka skladby minut

Použité vlastní náradí, náčiní

Žánr – charakter skladby

Kontaktní osoba

telefon e-mail

Cvičební plocha 20 x 12 m bez koberce, délka skladby **max. 3 minuty**

Žádáme Vás o zaslání přihlášek nejpozději **do 15. 3. 2015** na adresu: **sokol.machal@volny.cz**

K přihlášce je vhodné přiložit „několik slov“ k uvedení skladby moderátorem.

Pozvánky na nácvičné srazy – březen 2015

Termíny srazů:

- | | | | |
|-------------------|-------------------------|------------------|--------------|
| • 1. března 2015 | skladba žen | „Pro radost“ | Sokol Brno I |
| • 7. března 2015 | skladba mužů | „Sportuj s námi“ | Sokol Brno I |
| • 14. března 2015 | skladba žákyň | „S úsměvem“ | Sokol Brno I |
| • 15. března 2015 | skladba dorek a ml. žen | „Jsme kočky“ | Sokol Brno I |

Objednávky úborů – přehled

Termíny doručení objednávek:

- | | |
|------------------|--------------------|
| • VČELÍ MEDVÍDCI | 28. 2. 2015 |
| • CUKRÁRNA | 28. 2. 2015 |
| • AUTÍČKO | 28. 2. 2015 |
| • INDIÁNI | 21. 2. 2015 |
| • S ÚSMĚVEM | 28. 2. 2015 |
| • SPORTUJ S NÁMI | 21. 2. 2015 |

Přehled již dříve vydaných objednávek:

- | | |
|--------------|----------------|
| • JSME KOČKY | Zpravodaj č. 3 |
| • PRO RADOST | Zpravodaj č. 2 |
| • KONCERT | Zpravodaj č. 3 |



Sokolské Brno 2015



POZVÁNKA

na nácvičný sraz skladby

„Pro radost“

Termín: **neděle 1. března 2015**

Místo: horní tělocvična Sokola Brno I., Kounicova 20/22

Spojení: tramvaj číslo 12 z Hlavního nádraží směr Královo Pole (Technologický park) – výstup na zastávce Grohova, dále pěšky ulicí Pekárenskou projít na Kounicovu

Nácvik skladby:

9:00 hod. prezence

9:30 - 13:00 hod. vlastní nácvik

Vezmi s sebou: náčiní - stuhy, oblečení a obutí do tělocvičny



Sokolské Brno 2015



POZVÁNKA

na nácvičný sraz skladby

„Sportuj s námi“

Termín: sobota 7. března 2015

Místo: tělocvična ve 2. patře „rozhlas“ Sokola Brno I., Kounicova 20/22

Spojení: tramvaj číslo 12 z Hlavního nádraží směr Královo Pole (Technologický park) – výstup na zastávce Grohova, dále pěšky ulicí Pekárenskou projít na Kounicovu

GPS 49.2033311N, 16.6002372E

Nácvik skladby:

9:30 hod.	prezence
10:00 - 14:00 hod.	vlastní nácvik

Vezmi s sebou: oblečení a obuv do tělocvičny, poznámkový blok, psací potřeby

Popis skladby, hudba a video naleznete od 10. února 2015
na webových stránkách župy Jana Máchala **www.sokolmachal.cz**



Sokolské Brno 2015



POZVÁNKA

na nácvičný sraz skladby

„S úsměvem“

Termín: sobota 14. března 2015

Místo: horní tělocvična Sokola Brno I., Kounicova 20/22

Spojení: tramvaj číslo 12 z Hlavního nádraží směr Královo Pole (Technologický park) – výstup na zastávce Grohova, dále pěšky ulicí Pekárenskou projít na Kounicovu

Nácvik skladby:

9:00 hod. prezence

9:30 - 13:00 hod. vlastní nácvik

Vezmi s sebou: cvičné fandítko („něco do ruky“, rozměry vyfouklého fandítka 60x10cm)
oblečení a obutí do tělocvičny



Sokolské Brno 2015



POZVÁNKA

na nácvičný sraz skladby

„Jsme kočky“

Termín: **neděle 15. března 2015**

Místo: tělocvična ve 2. patře „rozhlas“ Sokola Brno I., Kounicova 20/22

Spojení: tramvaj číslo 12 z Hlavního nádraží směr Královo Pole (Technologický park) – výstup na zastávce Grohova, dále pěšky ulicí Pekárenskou projít na Kounicovu

Nácvik skladby:

9:00 hod.	prezence
9:30 - 13:00 hod.	vlastní nácvik

Vezmi s sebou: pompony (nebo „něco do ruky“ místo pomponů)
oblečení a obutí do tělocvičny



Sokolské Brno 2015



PŘIHLÁŠKA - OBJEDNÁVKA

skladba rodičů a dětí „VČELÍ MEDVÍDCI“

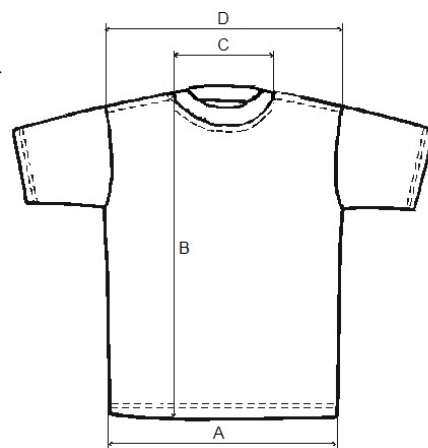
Sokolská župa číslo

přihlašuje (počet) párů

župní vedoucí skladby

adresa

telefon e-mail



Objednávka triček

Velikost	Trička <u>žlutá</u> - DĚTI			Trička <u>černá</u> - RODIČE					
	128	140	152	S	M	L	XL	XXL	XXXL
A [cm]	34	38	44	46	54	56	58	60	68
B [cm]	48	51	55	63	73	75	78	80	84
C [cm]	14	15	16	17	19	19	20	20	22
D [cm]	32	35	40	44	52	54	56	58	65

Závazně objednávané

Velikost	Trička <u>žlutá</u> - DĚTI			Trička <u>černá</u> - RODIČE					
	128	140	152	S	M	L	XL	XXL	XXXL
Počet ks									

K úhradě	trička DĚTI	trička RODIČE	šála
Kč / 1 ks	65 Kč	75 Kč	35 Kč
kusů celkem			
celkem Kč			

CELKEM Kč

Za objednávku odpovídá - jméno a příjmení:

Telefon: E-mail:

Žádáme Vás o zaslání objednávky nejpozději **do 28. 2. 2015** na adresu: **sokol.machal@volny.cz**
Po zaslání objednávky obdržíte fakturu, kterou obratem uhradíte.



Sokolské Brno 2015



PŘIHLÁŠKA - OBJEDNÁVKA

skladba předškolních dětí „CUKRÁRNA“

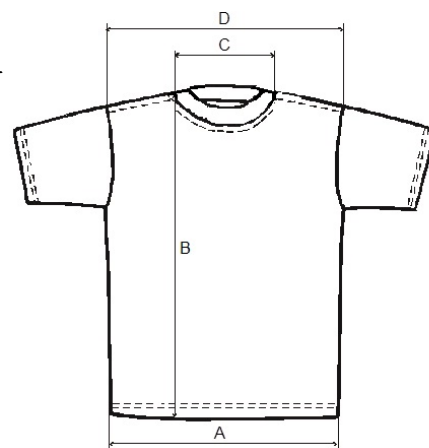
Sokolská župa číslo

přihlašuje (počet) dětí

župní vedoucí skladby

adresa

telefon e-mail



Objednávka triček

Velikost	Trička červená - DĚTI			Trička černá - CVIČITELKA					
	128	140	152	S	M	L	XL	XXL	XXXL
A [cm]	34	38	44	46	54	56	58	60	68
B [cm]	48	51	55	63	73	75	78	80	84
C [cm]	14	15	16	17	19	19	20	20	22
D [cm]	32	35	40	44	52	54	56	58	65

Závazně objednávané

Velikost	Trička červená - DĚTI			Trička černá - CVIČITELKA					
	128	140	152	S	M	L	XL	XXL	XXXL
Počet ks									

K úhradě	trička DĚTI	trička CVIČITELKA
Kč / 1 ks	65 Kč	75 Kč
kusů celkem		
celkem Kč		

CELKEM Kč

Za objednávku odpovídá - jméno a příjmení:

Telefon: E-mail:

Žádáme Vás o zaslání objednávky nejpozději **do 28. 2. 2015** na adresu: **sokol.machal@volny.cz**
Po zaslání objednávky obdržíte fakturu, kterou obratem uhradíte.



Sokolské Brno 2015



PŘIHLÁŠKA - OBJEDNÁVKA

skladba mladšího žactva „AUTÍČKO“

Sokolská župa číslo

přihlašuje (počet) cvičenců

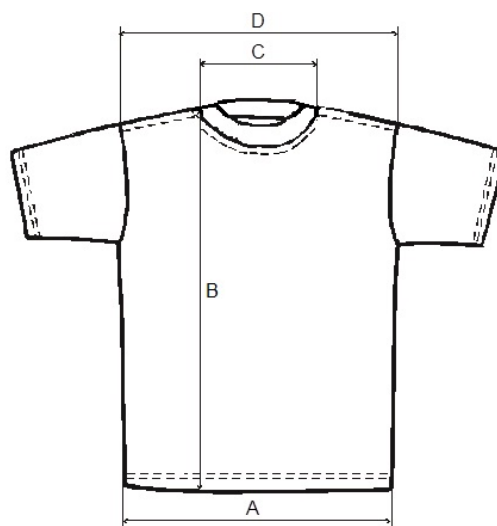
župní vedoucí skladby

adresa

telefon e-mail

Objednávka triček

Velikost	Trička <u>bílá</u>		
	128	140	152
A [cm]	34	38	44
B [cm]	48	51	55
C [cm]	14	15	16
D [cm]	32	35	40



Závazně objednááme

Velikost	Trička <u>bílá</u>		
	128	140	152
Počet ks			

K úhradě	trička
Kč / 1 ks	60 Kč
kusů celkem	
CELKEM Kč	

Za objednávku odpovídá - jméno a příjmení:

Telefon: E-mail:

Žádáme Vás o zaslání objednávky nejpozději **do 28. 2. 2015** na adresu: **sokol.machal@volny.cz**
Po zaslání objednávky obdržíte fakturu, kterou obratem uhradíte.



Sokolské Brno 2015



PŘIHLÁŠKA - OBJEDNÁVKA

skladba mladších žáků „INDIÁNI“

Sokolská župa číslo

přihlašuje (počet) cvičenců

župní vedoucí skladby

adresa

telefon e-mail



Objednávka úborů

DÍVČÍ VELIKOSTI		122	128	134	140	146	152	158	164
Horní obvod	cm	62	64	66	68	72	76	80	84
Obvod pasu	cm	57	58	59	61	63	65	67	69
Obvod boků	cm	67	69	72	74	78	82	86	90

CHLAPECKÉ VELIKOSTI		122	128	134	140	146	152	158	164
Horní obvod	cm	63	66	69	72	75	78	81	84
Obvod pasu	cm	57	60	62	65	67	70	72	75
Obvod boků	cm	67	70	73	76	79	82	85	88

Závazně objednáváme

Velikost	Kalhoty - CHLAPCI							
	122	128	134	140	146	152	158	164
Počet ks								
Velikost	Kalhoty + bolerko - DĚVČATA							
	122	128	134	140	146	152	158	164
Počet ks								

K úhradě	Kalhoty chlapci	Kalhoty + bolerko děvčata	CELKEM Kč
Kč / 1 ks	110 Kč	160 Kč (110+50)	
kusů celkem			
celkem Kč			

Za objednávku odpovídá - jméno a příjmení:

Telefon: E-mail:

Žádáme Vás o zaslání objednávky nejpozději **do 21. 2. 2015** na adresu: **sokol.machal@volny.cz**

Po zaslání objednávky obdržíte fakturu, kterou obratem uhradíte.



Sokolské Brno 2015



OBJEDNÁVKA

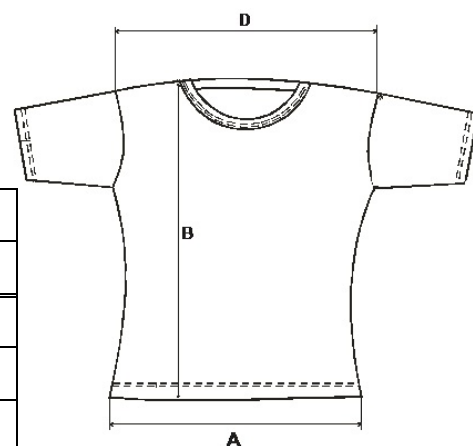
skladba žákyn „S ÚSMĚVEM“

Sokolská župa číslo



Tričko dámské SLIM - tyrkysové					
Velikost	S	M	L	XL	XXL
A [cm]	43	45	47	50	52
B [cm]	61	62	64	67	69
D [cm]	35	36	37	38	40,5

Krátké legíny - červené						
Velikost	12-14 I	XS	S	M	L	XL
obvod pasu [cm]	63-66	67-69	70-73	74-77	79-82	83-86
obvod boků [cm]	70-72	73-75	76-80	81-85	86-90	91-95
obvod stehna [cm]	40-42	43-45	46-48	49-51	52-54	55-57



Závazně objednávané						
Velikost	TRIČKO					
	S	M	L	XL	XXL	
Počet ks						
Velikost	KRÁTKÉ LEGÍNY					
	12-14 I	XS	S	M	L	XL
Počet ks						

K úhradě	tričko	krátké legíny	fandítka (pár)
Kč / 1 ks	75 Kč	195 Kč	40 Kč
kusů celkem			
celkem Kč			

CELKEM Kč

Za objednávku odpovídá - jméno a příjmení:

Telefon: E-mail:

Žádáme Vás o zaslání objednávky nejpozději **do 28. 2. 2015** na adresu: **sokol.machal@volny.cz**
Po zaslání objednávky obdržíte fakturu, kterou obratem uhradíte.



Sokolské Brno 2015



PŘIHLÁŠKA - OBJEDNÁVKA

skladba mužů „SPORTUJ S NÁMI“

Sokolská župa číslo

přihlašuje (počet) cvičenců

župní vedoucí skladby

adresa

telefon e-mail



Objednávka úborů

velikost	S		M		L		XL		XXL		3XL		4XL	
výška postavy	160		168		176		184		192		192		192	
obvod hrudníku	88	92	96	100	104	108	112	116	120	126	132	138	144	150
obvod pasu	76	80	84	88	92	96	100	104	108	114	120	126	132	138
obvod krku	37	38	39	40	41	42	43	44	45	46,5	48	49,5	51	52,5

Závazně objednáváme

Velikost	Cvičební úbor – komplet						
	S	M	L	XL	XXL	3XL	4XL
Počet ks							

K úhradě	komplet
Kč / 1 ks	315 Kč
kusů celkem	
CELKEM Kč	

Za objednávku odpovídá - jméno a příjmení:

Telefon: E-mail:

Žádáme Vás o zaslání objednávky nejpozději **do 21. 2. 2015** na adresu: **sokol.machal@volny.cz**

Po zaslání objednávky obdržíte fakturu, kterou obratem uhradíte.

Rozdělení a postavení celků

cvičenek skladby VG

„WALDEMARIÁNA“

144	36	9	župa
třetí	první	1., 2. 3., 4.	Jizerská Ještědská
	druhá	1., 2. 3., 4.	Podkrkonošská Pernštejská
	třetí	celá	
	čtvrtá	1., 2. 3., 4.	Valašská

144	36	9	župa
čtvrtá	první	1., 2., 4. 3.	Tyršova Baráková
	druhá	1., 2., 4. 3.	Jihočeská (<i>chybí 1</i>) Tyršova
	třetí	1. 2. 3., 4.	Orlická Pobělohorská
	čtvrtá	celá	

první	první	1., 2. 3., 4.	Slovácká J. Máchala
	druhá	celá	Hanácká
	třetí	celá	Komenského
	čtvrtá	celá	Beskydská

druhá	první	1., 2., 4. 3.	Vaníčkova Prostějovská
	druhá	celá	plk. Švece (<i>chybí 1</i>)
	třetí	1., 2. 3., 4.	Krále Jiřího Šumavská
	čtvrtá	1., 2. 3., 4.	Moravskoslezská Středomoravská

HLAVNÍ TRIBUNA

Zbývá deset cvičenek z župy Beskydské (záloha).

Pokud jsou mezi našimi župami celky, které skladbu mají nacvičenou, mají stále možnost se přihlásit a budou na plochu zařazeny. Přihlášku posílejte na adresu **sokol.machal@volny.cz**